

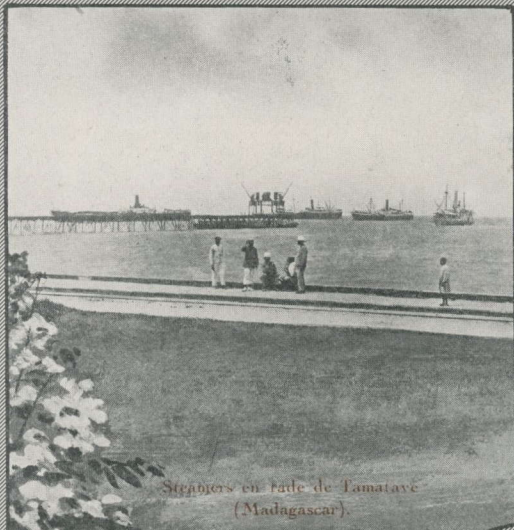


Compagnie Havraise Péninsulaire

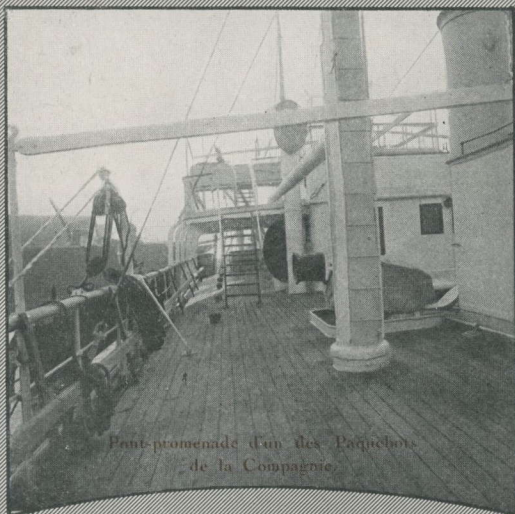
DE NAVIGATION A VAPEUR

(Anciennes Lignes E. GROSOS)

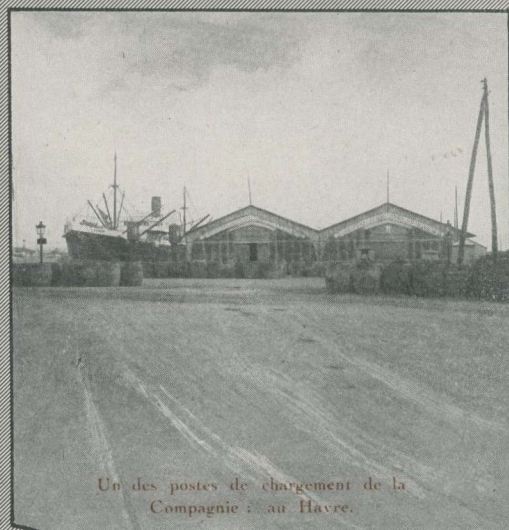
SIÈGE SOCIAL: 10, rue de Châteaudun, PARIS — EXPLOITATION: 10, rue de Phalsbourg LE HAVRE



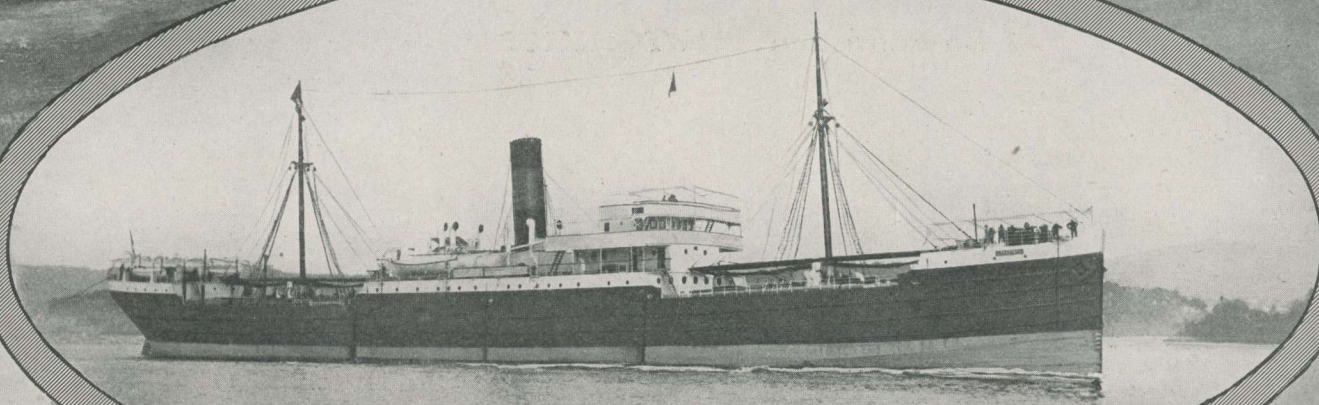
Steamers en rade de Tamatave (Madagascar).



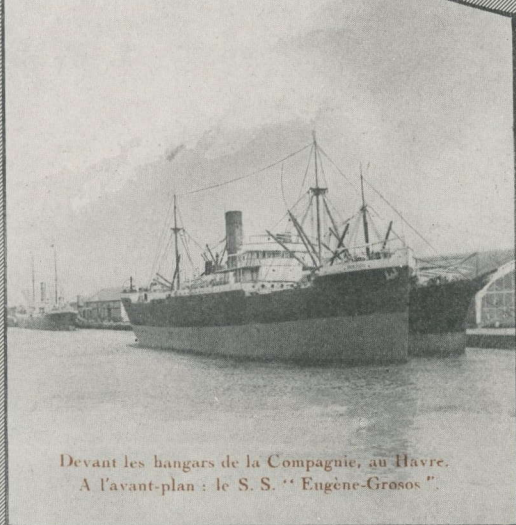
Pont-promenade d'un des Paquebots de la Compagnie.



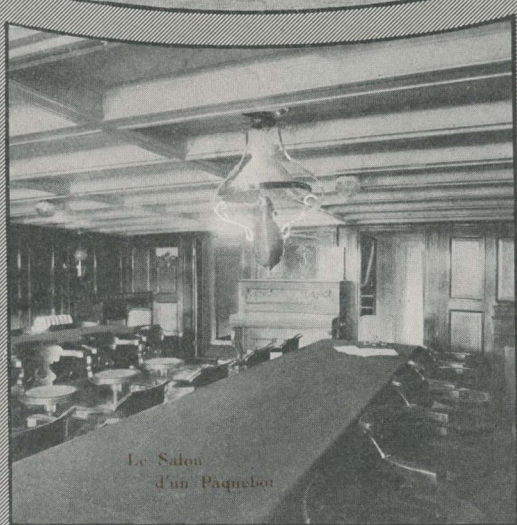
Un des postes de chargement de la Compagnie: au Havre.



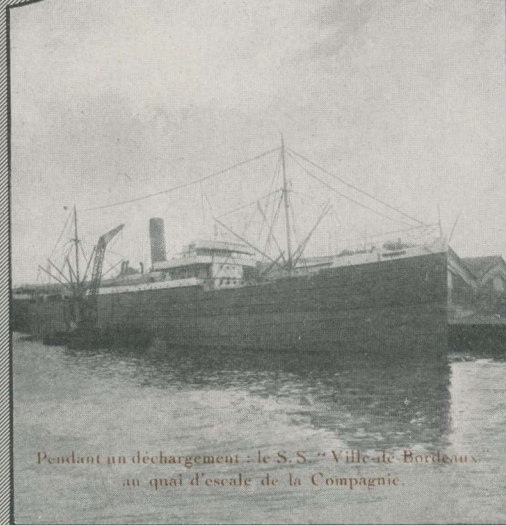
Un des Steamers composant la flotte de la "Compagnie Havraise Péninsulaire" le "Ville-d'Alger".



Devant les hangars de la Compagnie, au Havre. A l'avant-plan: le S. S. "Eugène-Grosos".



Le Salon d'un Paquebot.



Pendant un déchargement: le S. S. "Ville-de-Bordeaux" au quai d'escale de la Compagnie.

LIGNES RÉGULIÈRES DE NAVIGATION (PASSAGERS ET MARCHANDISES) VERS :
Côte des Somalis — Afrique Orientale — Madagascar — Comores — La Réunion — Maurice,
Chili — Pérou — Équateur Algérie — Tunisie — Maroc.

FLOTTE DE LA "COMPAGNIE HAVRAISE PÉNINSULAIRE" :

Ville-d'Alger . . . 7.000 t.	Eugène-Grosos . . 6.500 t.	Djibouti (torpillé) . 7.500 t.	Ville-d'Arras . . . 7.100 t.
Ville-d'Oran . . . 7.000 t.	Ile-de-la-Réunion . 6.500 t.	Ville-de-Majunga . 6.500 t.	Ville-de-Reims . . 7.500 t.
Ville-de-Bordeaux (torpillé) . . . 7.000 t.	Ville-de-Paris . . . 6.500 t.	Ville-de-Tamatave. 6.000 t.	<i>En construction :</i>
Ville-de-Marseille . 7.000 t.	Ville-du-Havre(torp) 6.500 t.	Condé 9.000 t.	Ville-de-Nantes . . 7.200 t.
	Havraise 7.000 t.	Ville-de-Verdun(torp) 7.100 t.	Ville-du-Havre . . 7.200 t.



LA BELGIQUE EN GUERRE

Texte par

MAURICE MAETERLINCK

CYRIEL BUYSSE

L. DUMONT-WILDEN

